

# Licence professionnelle

## Gestion durable des arbres et arbustes en aménagement paysager

### Objectifs

- Comprendre le fonctionnement des végétaux ligneux. Les étudiants doivent être particulièrement conscients que la technique doit s'adapter à la biologie des plantes utilisées ;
- Acquérir des connaissances techniques sur la culture en pépinière, la plantation et la gestion durable des végétaux ligneux ;
- Comprendre le contexte dans lequel se situe l'aménagement. Il s'agit donc de connaître l'histoire du site dans lequel on travaille,
- Identifier les demandes sociales et se conformer aux règles juridiques et administratives ;
- Maîtriser les éléments de gestion et de législation du travail indispensables pour prétendre à des postes d'encadrement.

### Débouchés

- Responsable de secteur « gestion des arbres » dans une entreprise,
- Responsable de secteur « entretien » dans une entreprise,
- Spécialiste des arbres et des arbustes en bureau d'études,
- Membre d'un cabinet spécialisé dans la gestion des arbres d'ornement,
- Responsable d'un service entretien de collectivité, d'une société gérant des équipements immobiliers, des infrastructures de loisir...,
- Technicien supérieur dans un service de recherche - développement - formation,
- Formateur

### Unités d'enseignement

UE 1 - Biologie des ligneux (90h)

*Morphologie des ligneux, Anatomie végétale, Physiologie végétale*

UE 2 - Pédologie (30h)

UE 3 - Connaissance des ligneux (30h)

*Botanique, Ecologie des ligneux*

UE 4 - Gestion des ligneux (90h)

*Techniques Espaces Verts, Techniques de pépinière, Techniques de gestion des peuplements*

UE 5 Végétaux et aménagement urbain (30h)

*Urbanisme, Lecture de paysage, Histoire des jardins*

UE 6 - Systèmes d'information géographiques (30h)

*Informatique*

UE 7 - Gestion économique de chantier (30h)

UE 8 - Anglais (40h)

UE 9 - Plan de gestion (30h)

UE 10 - Diagnostic et parasitologie des végétaux ligneux (60h)

*Diagnostic sur des végétaux ligneux, Protection des végétaux ligneux d'ornement*

UE 11 - Droit au travail (10h)

UE 12 - Droit de l'environnement - Logiques d'acteurs (30h)

*Droit de l'environnement, Responsabilité civile*

UE 13 - Projet tuteuré (130h)

*Conduite en groupe d'un projet technique, scientifique ou de développement pour un commanditaire*

### Stages

16 semaines minimum avec un sujet d'étude ou une thématique spécifique à traiter.



### Modalités d'admission

Dossier

à retirer auprès de l'UFR Sciences et Technologies de l'Université Blaise Pascal ou du Lycée Louis Pasteur de Marmilhat  
*ou*

*à télécharger*

[www.univ-bpclermont.fr/formation/licence/licencePro.html](http://www.univ-bpclermont.fr/formation/licence/licencePro.html)



# Contacts

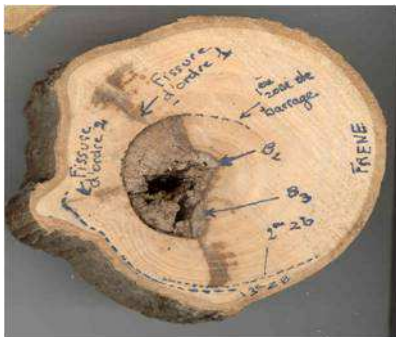
## Conditions d'admission

### En formation initiale

- L2 de biologie
- BTS Agricole dans les domaines de l'aménagement
- DUT de biologie
- Autres formations selon niveau, expérience et projet professionnel.

### En formation continue

- Ñ les personnes en reconversion professionnelle, demandeurs d'emploi,
- Ñ les employés, cadres et techniciens salariés d'entreprises paysagères,
- Ñ les techniciens de collectivités territoriales, les formateurs
- Ñ les employés, cadres et techniciens salariés d'entreprises paysagères,
- Ñ les techniciens de collectivités territoriales



Université Blaise Pascal Clermont II  
UFR Sciences et Technologies  
Complexe des Cézeaux  
24 avenue des Landais  
BP 80026  
63171 Aubière Cedex  
Nathalie.leblanc@univ-bpclermont.fr  
04 73 40 79 30  
www.sciences.univ-bpclermont.fr

LEGTA Louis Pasteur  
Marmilhat  
BP 116  
63370 Lempdes  
Eric DESMAZEAU  
eric.desmazeau@educagri.fr

Pour la Formation Continue  
Université Blaise Pascal Clermont II  
UFR Sciences et Technologies  
24, Avenue des Landais  
BP 80026  
63171 AUBIERE CEDEX  
www.sciences.univ-bpclermont.fr

*Pour la formation modulaire*  
CFPPA de Marmilhat  
Marmilhat  
BP 116  
63370 Lempdes  
Philippe RAYNARD  
philippe.raynard@educagri.fr



## Licence Professionnelle

### Gestion durable des arbres et arbustes en aménagement paysager



UFR Sciences et technologies  
Université Blaise Pascal Clermont  
Lycée Louis Pasteur de Marmilhat